

# UN JOUR JE SERAI **CONSTRUCTEUR DE MOYENS DE TRANSPORT**



MONTAGE · ASSEMBLAGE · MÉCANIQUE  
CHAUDRONNERIE · PEINTURE INDUSTRIELLE  
SOUDAGE · HYDRAULIQUE · PNEUMATIQUE  
USINAGE · ÉLECTRICITÉ...

CES SPÉCIALITÉS VOUS TENTENT ?  
**#ONVOUSDITTOUT**

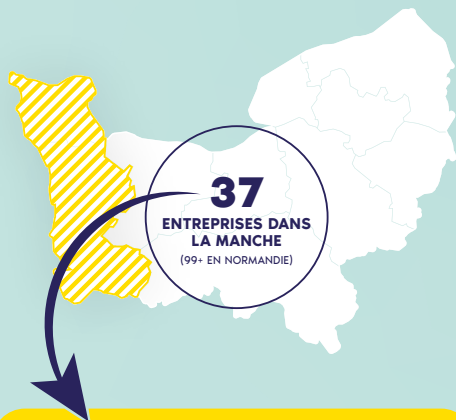
# CONSTRUCTEUR DE MOYENS DE TRANSPORT

L'assembleur monte pour l'aménagement de moyens de transport (véhicules industriels, utilitaires légers, de loisir, remorques et semi-remorques, remorques agricoles, vans pour chevaux...) **effectue toutes les opérations de positionnement, de montage, de réglage et de fixation** d'éléments à l'intérieur ou à l'extérieur.

Il assure les **opérations d'aménagement et de finition** avant la présentation au client et contribue donc à donner l'aspect final de ce produit selon le cahier des charges du client.

## PERSPECTIVES D'EMPLOI

Le secteur de la carrosserie industrielle est présent dans toute la Normandie, mais plus **particulièrement dans la Manche** où il bénéficie d'une dynamique importante :



LE SECTEUR ESTIME À **500 NOUVEAUX POSTES** POUR COUVRIR SES BESOINS DE MAIN D'OEUVRE **D'ICI À 2025**

## PARCOURS-MÉTIER

### BESOIN D'INFOS SUR LES MÉTIERS ET LES FORMATIONS ?

Les conseillers de l'Agence de l'Orientation vous renseignent au Numéro Gratuit Parcours-Métier, par téléphone ou en visio :

**0 800 05 00 00**

Service & appel gratuits

HORAIRES / MODALITÉS SUR [PARCOURS-METIER.NORMANDIE.FR](http://PARCOURS-METIER.NORMANDIE.FR)

## À QUOI PRÉPARE LA FORMATION CONSTRUCTEUR DE MOYENS DE TRANSPORT ?

Constructeur de moyens de transport est une formation relevant du secteur de la carrosserie industrielle.

Elle prépare à l'obtention :

- d'un **Titre Professionnel** Monteur qualifié en équipements industriels
- d'un **CQPM (délivré par la branche)** Assembleur monte pour l'aménagement de véhicules de transport

## COMMENT SE DÉROULE LA FORMATION ?

La formation de Constructeur de moyens de transport se déroule **en alternance** :

- **420h en centre de formation** (différents lieux selon spécialité)
- **1097h en entreprise**

## LIEU DE FORMATION

Adresse et contact du lieu de formation :

- **Lycée Curie-Corot de Saint-Lô**  
377 Rue de l'exode  
50000 Saint-Lô  
02 33 75 67 67  
[Franck.LESERVOT@ac-normandie.fr](mailto:Franck.LESERVOT@ac-normandie.fr)

Parcours  
**MÉTIER**  
Agence de l'Orientation

RÉGION  
NORMANDIE